

AUSGABE 05



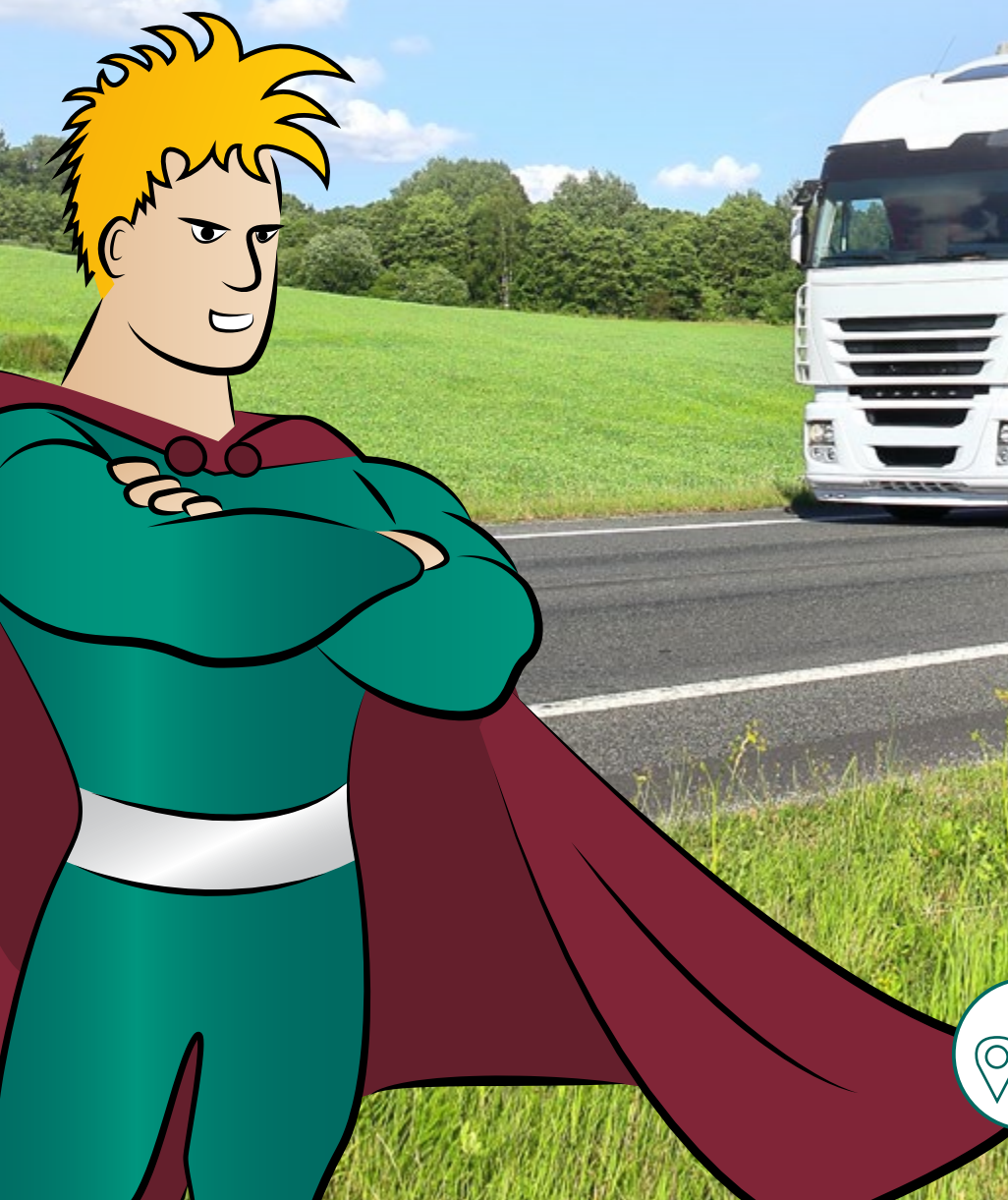
MAXFLEX

SO EINFACH GEHT SPEDITION.

MIETEN
STATT
KAUFEN!

REFERENZ BERICHT

HANS-HERMANN BLÖHSE
TRANSPORTE

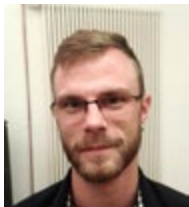


DAS SAGEN
KUNDEN ÜBER
MAXFLEX!



Blöhse stellt um auf Mietsoftware MAXFLEX

Preiswertes Mietmodell und spezielle Softwarefunktionen für den Containertransport wie die bereits integrierte TR02 Schnittstelle gaben den Ausschlag - Ohne Investitionskosten und Vertragsbindung - Einführung innerhalb weniger Tage.



Julian Blöhse

Die Firma Hans-Hermann Blöhse Transporte mit Sitz im Hafen Hamburg hat sich nach einer gründlichen Analyse verschiedener Anbieter für das Transportmanagementsystem MAXFLEX entschieden, das ohne Vertragsbindung gemietet werden kann. Ausschlaggebend waren zum einen die in MAXFLEX integrierten speziellen Funktionen für den Containertransport sowie die günstigen Mietkonditionen. Die Einführung von MAXFLEX dauerte nur wenige Tage und löste bei Hans-Hermann Blöhse Transporte eine bestehende Speditionssoftware ab.

„Im Gegensatz zu anderen Mietlösungen richtet sich bei MAXFLEX die monatliche Miete nach der Anzahl der disponierten Fahrzeuge und nicht nach den angeschlossenen Arbeitsplätzen oder der Anzahl der bewegten Container“, berichtet Junior-Chef Julian Blöhse. Die Höhe der Miete liegt bei 5,75 EUR pro Monat und Fahrzeug. Sobald der Fuhrpark verkleinert wird, reduzieren sich auch die Mietkosten. Bis zu einer Flottengröße von rund 25 Lkw sei MAXFLEX „die wirtschaftlichere Alternative zum Kauf eines Transportmanagementsystems“, stellt Blöhse fest. Falls sein Unternehmen und die Zahl der Lkw weiter wachse, könne er jederzeit problemlos auf die Kaufvariante der Software umsteigen, denn MAXFLEX basiert auf dem Transportmanagementsystem cargo support dispo. Bis dahin ist Blöhse froh, dass er ohne Investition über eine leistungsfähige Software verfügt, die bereits über eine integrierte

TR02-Schnittstelle für die elektronische Voranmeldung von Containern verfügt. Die elektronische Voranmeldung wird im Hafen Hamburg ab 30. November zur Pflicht und lässt sich dank TR02-Schnittstelle ohne Mehraufwand realisieren. Neben der TR02-Schnittstelle gefallen Blöhse aber auch die vielen durchdachten Details von MAXFLEX, wie zum Beispiel die „Absattelfunktion“. Damit kann mit einem Mausklick das Abstellen von Chassis beziehungsweise Containern mit Ort und Zeitangabe in der Software geplant und dokumentiert werden. Die Bedienung von MAXFLEX sei „sehr intuitiv“, so dass Blöhse schon wenige Tage nach der Installation mit MAXFLEX arbeiten konnte. Nach der Disposition sei das Erlernen weiterer Funktionen wie die Abrechnung Schritt für Schritt hinzu gekommen.

MAXFLEX kann jederzeit durch verschiedene Module und Optionspakete erweitert werden und eignet sich besonders für Firmen, die keine umfangreichen Programmanpassungen benötigen. Die Basisfunktionen von MAXFLEX umfassen die Bereiche Angebotserstellung, Auftragserfassung, Disposition, Rückmeldung sowie Kontrolle. Bei Bedarf können die Optionen „Fahrer-App“, „Map & Guide“, „Dokumentenmanagement“ oder „Lademittelverwaltung“ zu klar definierten Kosten hinzugebucht werden. Bereits vorhandene Schnittstellen erleichtern die Anbindung an zahlreiche Telematiksysteme. Die Firma Hans-Hermann Blöhse Transporte mit Sitz im Hafen Hamburg hat sich auf Container-Transporte und das Erbringen von Dienstleistungen im Bereich Lagerumschlag spezialisiert. Das im Jahr 1994 gegründete Familienunternehmen beschäftigt 23 Mitarbeiter und verfügt über einen eigenen Fuhrpark mit 15 Zugmaschinen und 25 Container-Chassis. Pro Monat bewegt Blöhse rund 500 Container.

Hintergrund: MAXFLEX Software

Die MAXFLEX Software GmbH & Co. KG hat sich auf die Vermietung durchgängiger Speditionssoftware spezialisiert und richtet sich damit an Transportunternehmen mit kleineren Fuhrparks. Die Lösung MAXFLEX basiert auf der bewährten und vielfach eingesetzten Software cargo support dispo und unterstützt die komplette Auftragsabwicklung von Auftragsfassung über Disposition, Rückmeldung bis hin zur Abrechnung. Weitere Infos unter maxflex-software.de

Pressekontakte:

MAXFLEX Software GmbH & Co. KG

Volker Hasch, Geschäftsführer
Fürther Straße 17a
90429 Nürnberg
Telefon: 0911 / 27 41 42 - 0
v.hasch@maxflex-software.de
www.maxflex-software.de

KfdM – Kommunikation für den Mittelstand

Marcus Walter
Sudetenweg 12
D-85375 Neufahrn
Mobile: 0170 77 36 70 5
walter@kfdm.eu
www.kfdm.eu

MAXFLEX Speditionssoftware auf Mietbasis

- ✓ **Faire Preise**
- ✓ **Keine Vertragsbindung**
- ✓ **Monatlich kündbar**



**Sie wollen mehr wissen?
Rufen Sie uns an.
+49 (0) 911 274 142-60
Wir beraten Sie gerne!**